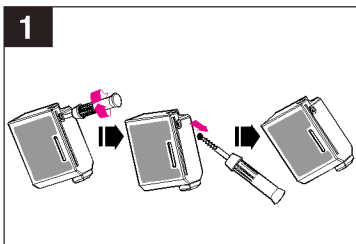
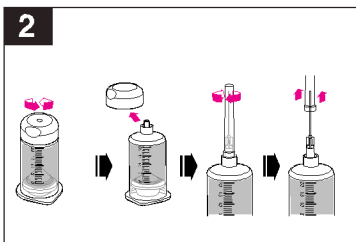


Instrucciones para las referencias:

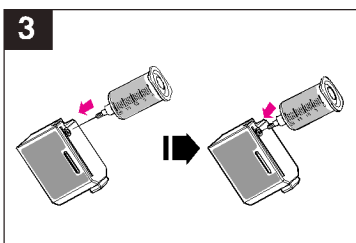
BKI-8445B



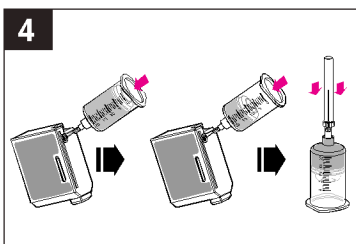
1. Con el punzón enroscado, **extraiga el tapón** que hay en el lateral del cartucho, para dejar libre la entrada del depósito de tinta.



2. Abra la botella de tinta y póngale la aguja.



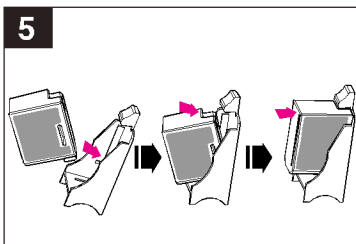
3. **Incline ligeramente el cartucho** e introduzca la aguja por el orificio, tal y como muestra el dibujo.



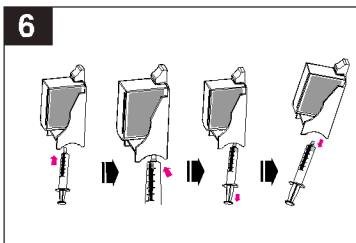
4. Retire la aguja unos 5mm hacia arriba e inyecte despacio **12 o 13ml de tinta** presionando el émbolo de la botella durante **30 segundos**. Una vez hecho retire la botella y la aguja del cartucho.

**Atención 1:** El volumen de tinta recomendado es para cartuchos completamente vacíos.

**Atención 2:** Si inyecta demasiada tinta o lo hace muy



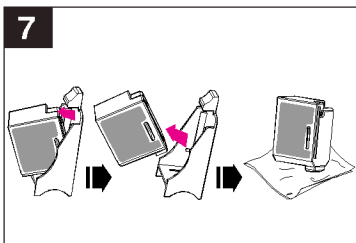
5. Empezando por la parte de los inyectores, introduzca el cartucho en el soporte **hasta que oiga un "click"**.



6. Manteniendo el conjunto (cartucho + soporte) boca arriba, inserte la jeringa en el agujero que hay en la goma del adaptador, y extraiga poco a poco **1ml de tinta**. Una vez hecho, quite la jeringuilla.

**Atención:** Para realizar este paso, utilice la jeringuilla sin aguja, y ponga especial cuidado en la retirada de tinta, para no introducirla de nuevo en el cartucho.

**Nota:** Este proceso es para **limpiar los inyectores** y mejorar así la calidad de impresión.



7. Saque el cartucho del adaptador y **limpie con cuidado** el exceso de tinta, apoyando el cabezal de impresión sobre unos pañuelos de papel. Instale el cartucho en la impresora, y ejecute la utilidad **"limpieza de cabezales"** antes de usarlo.

**Atención:** Mantenga siempre abierto (destapado), el orificio del depósito de tinta tras la recarga.

**NOTA:** Si el cartucho gotea por los inyectores o la calidad de impresión no es del todo buena, léase **"Resolución de problemas tras la recarga"** que hay al final del manual y realice los pasos oportunos.

COMO REALIZAR CON ÉXITO LA RECARGA

Momento y método apropiado de recarga

1) **Intente recargar el cartucho tan pronto como se acabe la tinta.**

Si continua imprimiendo cuando la tinta ya está agotada, o deja de utilizar su cartucho durante mucho tiempo, los inyectores resultarán dañados (secos) y el cartucho no será apto para el reciclado.

2) **Si realiza un uso normal y continuado de la impresora, el momento de inyectar la cantidad recomendada de tinta en el cartucho, es cuando las impresiones empiezan a no ser del todo buenas porque la tinta se está acabando.**

En el interior del cartucho hay una esponja. Si inyecta demasiada tinta o lo hace demasiado rápido, la esponja no podrá absorber uniformemente dicha tinta, por lo cual será difícil conseguir buenas impresiones ya que, o bien la tinta goteará por los inyectores, o la emisión de tinta durante la impresión será insuficiente.

**Para conseguir un buen reciclado, le recomendamos que realice la recarga tan pronto se haya agotado la tinta del cartucho, siguiendo el manual de usuario.**

RESOLUCIÓN DE PROBLEMAS

1. **Si la tinta no sale por los inyectores, o las impresiones salen con líneas blancas:**

**Causa:**

El inyector está dañado (seco), porque se ha intentado imprimir sin tinta en el cartucho o porque se ha dejado secar más de un mes desde que se acabó la tinta.

**Solución:**

- 1) Coloque los inyectores del cartucho sobre un paño empapado en agua caliente al menos durante una hora (si el cartucho lleva más de 2 o 3 meses, dejarlo reposar al menos 3 horas).
- 2) Coloque el cartucho en el soporte de recarga y ajuste la presión de aire en el cartucho (tal como indica el paso 6 del manual).
- 3) Presione los inyectores del cartucho sobre algunos pañuelos de papel secos. Si la tinta se imprime claramente, instale el cartucho en la impresora y ejecute la opción "limpieza de cabezales" antes de imprimir.

2. **Si la tinta gotea por los inyectores, y la impresión no es del todo buena:**

**Razón:**

La esponja del cartucho no ha absorbido bien la tinta, porque se ha inyectado más tinta de la recomendada o se ha inyectado demasiado rápido.

**Solución:**

- 1) Coloque el cartucho en el soporte de recarga y extraiga un poquito de tinta (siguiendo el paso 6 del manual)
- 2) Apoye los inyectores del cartucho sobre algunos pañuelos de papel durante 20 minutos. Si el cartucho deja de gotear, instálelo en la impresora y ejecute la utilidad "limpieza de cabezales" antes de imprimir.

Si la calidad de la impresión no mejora tras seguir estos consejos, contacte a su distribuidor local a través de la web: [www.inktec.com](http://www.inktec.com)

PRECAUCIONES

1. Utilice estas herramientas exclusivamente para el proceso de recarga indicado. Tras su utilización, guárdelas adecuadamente para un uso posterior.

2. Para evitar herirse, maneje con cuidado la aguja y/o el punzón y guárdelos con su correspondiente protector.

3. Vaya con cuidado para no salpicar ni manchar su ropa u otros objetos mientras realiza la recarga. Si esto ocurre, lávelos inmediatamente.

4. En caso de contacto con la piel, lavar con agua y jabón. En caso de contacto con los ojos, aclarar abundante e inmediatamente con agua y consultar al médico.

5. No ingerir ni inhalar. En caso de accidente, consulte a su médico inmediatamente.

6. Manténgase fuera del alcance de los niños. Protéjase de los rayos solares directos y de las temperaturas extremas.