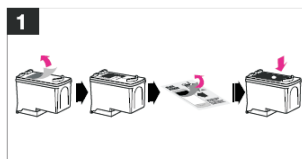
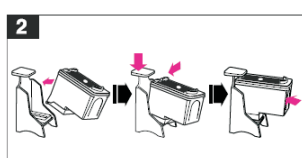


Instrucciones para las referencias: BKI-9041C

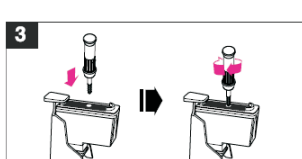


1. **Despegue la etiqueta** de la parte superior del cartucho. Una vez hecho, coloque la pegatina que se incluye en el kit de recarga, en la posición que se indica en el dibujo.

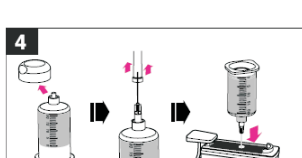
Atención: Preste especial atención en la posición en la cual coloca la pegatina.



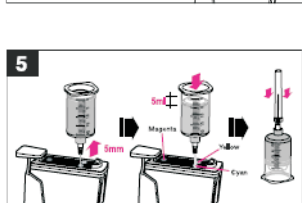
2. Coloque el cartucho en el soporte empezando por la parte de los inyectores, tal y como se muestra en el dibujo, y empuje hacia abajo el cartucho, **hasta que oiga un click**.



3. Para poder introducir la tinta en el cartucho, debe **agrandar el orificio que hay en la parte superior del cartucho**. Para ello coloque el punzón en el punto de color que se indica en el dibujo. Gírelo en el sentido de las agujas del reloj **al menos seis veces**.



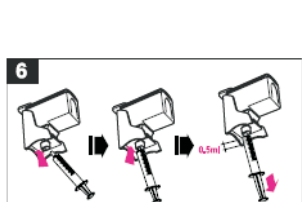
4. Abra la botella de tinta y póngale la aguja. Introduzca la aguja en **dirección a los inyectores**, por el punto de entrada marcado en la pegatina.



5. **Extraiga la aguja** del cartucho unos **5mm**, e inyecte **5 ml de tinta**, presionando el émbolo de la botella durante **20 segundos**. Una vez hecho, retire la botella y la guja del cartucho.

Atención: El volumen de tinta recomendado es para cartuchos completamente vacíos.

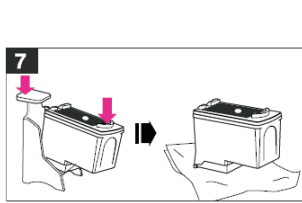
Atención: Si inyecta demasiada tinta o lo hace muy rápido, la tinta puede gotear o rebosar.



6. Inserte la jeringa en el orificio de goma del adaptador, y extraiga poco a poco **0.5ml de tinta**. Retire la jeringuilla del soporte.

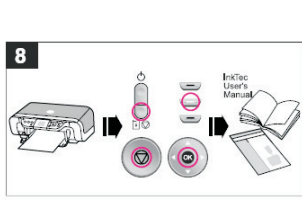
Atención: Para realizar este paso, utilice la jeringuilla sin aguja, y ponga especial cuidado en la retirada de tinta, para no introducirla de nuevo en el cartucho.

Nota: Este proceso es para **limpiar los inyectores** y mejorar así la calidad de impresión



7. Retire el cartucho del adaptador y limpie con cuidado el exceso de tinta alrededor de inyectores, **apoyando** el cabezal de impresión sobre unos pañuelos de papel. Instale el cartucho en la impresora.

Nota: Si el cartucho gotea por los inyectores o la calidad de impresión no es del todo buena, léase **"Resolución de problemas tras la recarga"** que hay al final del manual y realice los pasos oportunos.



8. Cambie la **configuración de su impresora** siguiendo las instrucciones que le damos a continuación:

Caso 1) Cuando aparece la ventana "Bajo nivel de tinta".

- Presione el botón 'OK' o el de 'sin papel' en su impresora.
- Si le aparece la ventana de 'Sin tinta', siga las instrucciones que le indicamos a continuación en el 'Caso 2'.

Caso 2) Cuando aparece la ventana "Sin tinta".

- Presione el botón 'Yes/Si' que le aparece en la ventana.
- Si le aparece el mensaje "Mantenga presionado el botón de 'Stop/Reset', mantenga presionado el botón de 'Stop/Reset' o el de 'sin papel' durante 10 segundos.

Antes de utilizar la impresora, ejecute la opción de "limpieza de inyectores".

Atención: El sistema de nivel de alarma de cartuchos rellenos quedará desactivado permanentemente. Rellene el cartucho sólo cuando la calidad de impresión comience a disminuir y el cartucho esté sin tinta. Si no le queda suficiente tinta y continúa imprimiendo, el cabezal de impresión podría estropearse.

COMO REALIZAR CON ÉXITO LA RECARGA

1. Momento y método apropiado de recarga

1) Intente recargar el cartucho tan pronto como se acabe la tinta.

Si continúa imprimiendo cuando la tinta ya está agotada, o deja de utilizar su cartucho durante mucho tiempo, los inyectores resultarán dañados (secos) y el cartucho no será apto para el reciclado.

2) Si realiza un uso normal y continuado de la impresora, inyecte la cantidad de tinta recomendada solamente del color que falla en la impresión.

La cantidad de tinta de cada color utilizada depende de las impresiones que estemos realizando, y normalmente un color se termina antes que los otros. Si recargamos los colores que todavía no se han agotado, estaremos inyectando más tinta de la necesaria, provocando impresiones de baja calidad, ya que por una parte se mezclarán los colores y por otro la emisión de tinta durante la impresión será insuficiente.

Para conseguir un buen reciclado, le recomendamos que realice la recarga tan pronto se haya agotado la tinta del cartucho, siguiendo el manual de usuario.

RESOLUCIÓN DE PROBLEMAS

1. Si la tinta no sale por los inyectores, o las impresiones salen con líneas blancas:

Causa:
El inyector está dañado (seco), porque se ha intentado imprimir sin tinta en el cartucho o porque se ha dejado secar más de un mes desde que se acabó la tinta.

Solución:

- Coloque los inyectores del cartucho sobre un paño empapado en agua caliente al menos durante una hora (si el cartucho lleva más de 2 o 3 meses, dejarlo reposar al menos 3 horas).
- Coloque el cartucho en el soporte de recarga y extraiga un poquito de tinta (siguiendo el paso 6 del manual).
- Presione los inyectores del cartucho sobre un pañuelo de papel seco. Si los tres colores se ven claramente, instale el cartucho en la impresora y ejecute la utilidad "limpieza de cabezales" antes de imprimir.

2. Si la tinta gotea por los inyectores, y los colores no imprimen correctamente:

Causa:
Los colores se han mezclado en el interior del cartucho o la esponja del cartucho no ha absorbido bien la tinta, porque se ha inyectado más tinta de la recomendada o se ha inyectado demasiado rápido.

Solución:

- Coloque el cartucho en el soporte de recarga y extraiga un poquito de tinta (siguiendo el paso 6 del manual).
- Apoye los inyectores del cartucho sobre algunos pañuelos de papel durante 20 minutos. Si el cartucho deja de gotear, instálelo en la impresora y ejecute la utilidad "limpieza de cabezales" antes de imprimir.

Atención: Si la tinta rebosa mezclándose con otros colores, es prácticamente imposible recuperar el cartucho. Es por ello muy importante tener mucho cuidado al inyectar el volumen recomendado de tinta y hacerlo lentamente.

Si la calidad de impresión no mejora tras seguir estos consejos, contacte a su distribuidor local a través de la web: www.inktec.com

PRECAUCIONES

- Utilice estas herramientas exclusivamente para el proceso de recarga indicado. Tras su utilización, guárdelas adecuadamente para un uso posterior.
- Para evitar herirse, maneje con cuidado la aguja y/o el punzón y guárdelos con su correspondiente protector.
- Vaya con cuidado para no salpicar ni manchar su ropa u otros objetos mientras realiza la recarga. Si esto ocurre, lávelos inmediatamente.
- En caso de contacto con la piel, lavar con agua y jabón. En caso de contacto con los ojos, aclarar abundantemente e inmediatamente con agua y consultar al médico.
- No ingerir ni inhalar. En caso de accidente, consulte a su médico inmediatamente.
- Manténgase fuera del alcance de los niños. Protéjase de los rayos solares directos y de las temperaturas extremas.