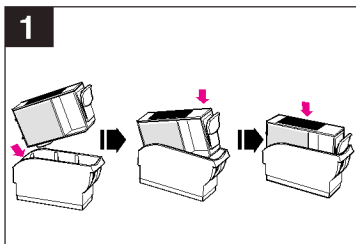
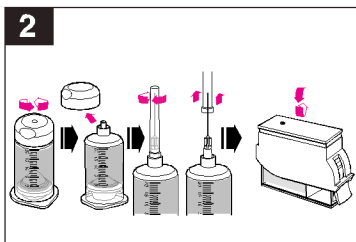


Instrucciones para las referencias:

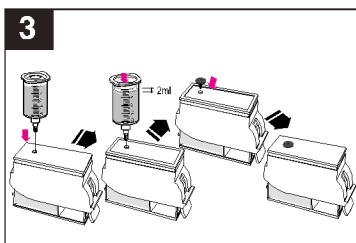
BKI - 6031C / 6032P / 8050B / 8050C / 8050P



1. Coloque **todo el cartucho dentro** del soporte de recarga, ajustando primero la parte de la esponja del cartucho y empujando hacia abajo el lado **contrario hasta que oiga un click**.

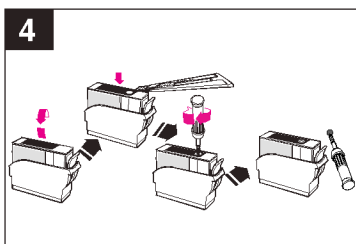


2. Abra la botella de tinta y póngale la aguja. Tal y como muestra el dibujo, déle la vuelta al dispositivo de recarga de forma **que la parte inferior del mismo quede boca arriba**.



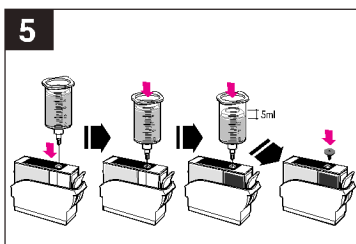
3. Introduzca la aguja por el orificio del adaptador e inyecte **2ml de tinta**. Espere **1 o 2 minutos** hasta que la esponja del cartucho haya absorbido toda la tinta; en este momento cierre de nuevo el orificio **con el tapón de goma**.

**-Atención:** Si inyecta demasiada tinta, podría gotear o rebosar.



4. Déle la vuelta al dispositivo de recarga de nuevo para que quede **boca arriba**, tal y como muestra el dibujo y con una herramienta afilada, como un cuchillo, corte la etiqueta de la parte superior en forma circular. Con la herramienta suministrada saque la bola para dejar al descubierto el orificio de entrada de tinta.

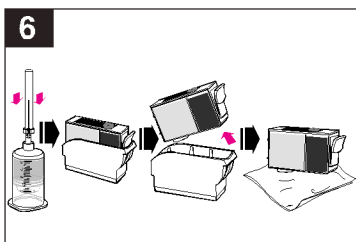
**-Atención:** Tenga mucho cuidado para no herirse mientras utiliza las herramientas.



5. Inyecte lentamente **5ml de tinta** por el orificio de entrada, presionando el émbolo de la botella durante **10 segundos**. Una vez hecho tape el orificio **con otro tapón de goma**.

**-Atención 1:** El volumen de tinta recomendado es para los cartuchos completamente vacíos.

**-Atención 2:** Si inyecta demasiada tinta o lo hace muy rápido, la tinta puede gotear o rebosar.



6. Retire el cartucho del adaptador y limpie el exceso de tinta de los inyectores con unos pañuelos de papel. Instale el cartucho en la impresora y ejecute la utilidad **"limpieza de inyectores"** antes de imprimir con el cartucho.

**-Nota:** Si el cartucho gotea por los inyectores o la calidad de impresión no es del todo buena, léase **"Resolución de problemas tras la recarga"** que hay al final del manual y realice los pasos oportunos.

COMO REALIZAR CON ÉXITO LA RECARGA

Momento y método apropiado de recarga

1) Intente recargar el cartucho tan pronto como se acabe la tinta.

Si continua imprimiendo cuando la tinta ya está agotada, o deja de utilizar su cartucho durante mucho tiempo, los inyectores resultarán dañados (secos) y el cartucho no será apto para el reciclado.

2) Si realiza un uso normal y continuado de la impresora, el momento de inyectar la cantidad recomendada de tinta en el cartucho, es cuando las impresiones empiezan a no ser del todo buenas porque la tinta se está acabando.

Si inyecta demasiada tinta o se olvida de taponar el orificio de entrada de tinta con el tapón de goma, entrará demasiado aire en la esponja del cartucho y la tinta goteará por los inyectores, produciendo impresiones defectuosas.

Para conseguir un buen reciclado, le recomendamos que inyecte la tinta antes que se haya agotado o secado la tinta que hay en la esponja del cartucho.

RESOLUCIÓN DE PROBLEMAS

1. Si la tinta no sale por los inyectores, o las impresiones salen con líneas blancas:

Causa:

Porque se ha estado imprimiendo sin tinta en el cartucho o porque no hay suficiente tinta en la esponja.

Solución:

1) Repita los pasos del 1 al 3 del manual y espere unos 2 minutos hasta que la tinta sea completamente absorbida por la esponja (con el tiempo la esponja absorbe la tinta cada vez más despacio, por lo que es posible que tengamos que dejar reposar el cartucho más tiempo).  
2) Limpie el exceso de tinta de los inyectores con unos pañuelos de papel. Instale el cartucho en la impresora y ejecute la utilidad "limpieza de cabezales".

2. Si la tinta gotea por los inyectores, y la impresión no es del todo buena:

Causa:

Se ha inyectado más tinta de la recomendada o el orificio de entrada no está perfectamente sellado con el tapón de goma.

Solución:

1) Asegúrese que el orificio de entrada está perfectamente sellado con el tapón de goma situado en la parte superior del cartucho.  
2) Apoye los inyectores del cartucho sobre algunos pañuelos de papel durante 10 minutos. Si el cartucho deja de gotear, instálelo en la impresora y ejecute la utilidad "limpieza de cabezales" antes de imprimir.

Si la calidad de la impresión no mejora tras seguir estos consejos, contacte a su distribuidor local a través de la web: [www.inktec.com](http://www.inktec.com)

PRECAUCIONES

1. Utilice estas herramientas exclusivamente para el proceso de recarga indicado. Tras su utilización, guárdelas adecuadamente para un uso posterior.

2. Para evitar herirse, maneje con cuidado la aguja y/o el punzón y guárdelos con su correspondiente protector.

3. Vaya con cuidado para no salpicar ni manchar su ropa u otros objetos mientras realiza la recarga. Si esto ocurre, lávelos inmediatamente.

4. En caso de contacto con la piel, lavar con agua y jabón. En caso de contacto con los ojos, aclarar abundante e inmediatamente con agua y consultar al médico.

5. No ingerir ni inhalar. En caso de accidente, consulte a su médico inmediatamente.

6. Manténgase fuera del alcance de los niños. Protéjase de los rayos solares directos y de las temperaturas extremas.