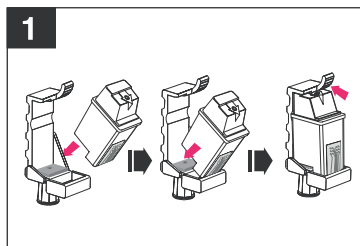
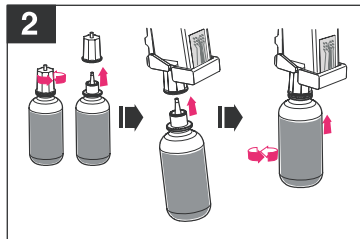


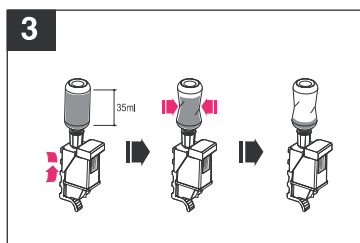
Instrucciones para las referencias: HPI-8426ND / 8429ND



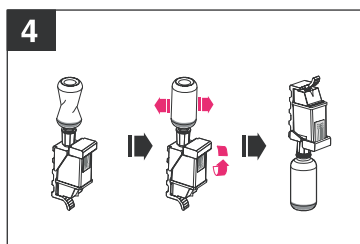
1. Coloque el cartucho en el soporte empezando por la parte de los inyectores, tal y como se muestra en el dibujo, y empuje hacia atrás el cartucho, **hasta que oiga un click.**



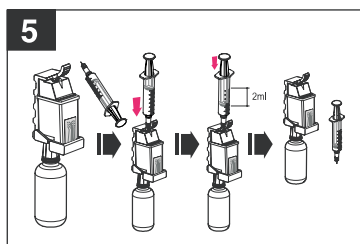
2. Quite la tapa de la botella de tinta y enrosque la botella en el soporte **hasta que quede perfectamente ajustada.**



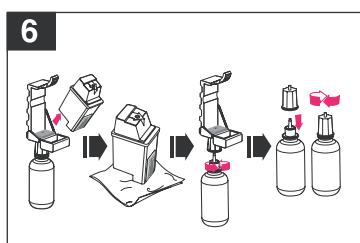
3. Con el soporte **boca abajo**, inyecte **35ml de tinta**, apretando y soltando la botella repetidamente.
- Atención 1: El volumen de tinta recomendado es para cartuchos completamente vacíos.
- Atención 2: No quite la botella de tinta hasta que complete el paso 5, ya que se saldría la tinta del cartucho.



4. Tras inyectar la tinta, espere a que la botella **recupere su forma**, y entonces de la vuelta al soporte hasta que quede en su posición inicial, tal y como muestra el dibujo.
- Atención: Si le da la vuelta al soporte antes que la botella de tinta haya recuperado su forma, la presión de aire dentro del cartucho no será la apropiada y el cartucho goteará, por lo que difícilmente podrá imprimir con el mismo.



5. Sacando el émbolo de la jeringuilla llénela con **2ml de aire**; coloque la jeringa en la entrada de aire que hay en la tapa del cartucho (señalada con una flecha), e inyecte el aire rápidamente. Una vez inyectado el aire, mantenga la jeringuilla presionada durante **5 segundos**. Entonces retire la jeringuilla del cartucho.
NOTA: Realizar este proceso mientras la botella se encuentra enroscada al adaptador.



6. Quite el cartucho del adaptador y **limpie con cuidado** el exceso de tinta, apoyando el cabezal de impresión sobre unos pañuelos de papel. Instale el cartucho en la impresora, y ejecute la utilidad **"limpieza de cabezales"** antes de imprimir. Quite la botella del adaptador y guarde la herramienta para un uso posterior.
NOTA: Si el cartucho gotea por los inyectores o la calidad de impresión no es del todo buena, léase **"Resolución de problemas tras la recarga"** que hay al final del manual y realice los pasos oportunos.

COMO REALIZAR CON ÉXITO LA RECARGA

Momento y método apropiado de recarga

1) **Intente recargar el cartucho tan pronto como se acabe la tinta.**

Si continua imprimiendo cuando la tinta ya está agotada, o deja de utilizar su cartucho durante mucho tiempo, los inyectores resultarán dañados (secos) y el cartucho no será apto para el reciclado.

2) **Si realiza un uso normal y continuado de la impresora, el momento de inyectar la cantidad recomendada de tinta en el cartucho, es cuando las impresiones empiezan a no ser del todo buenas porque la tinta se está acabando.**

Hay una bolsa de aire conectada al orificio de entrada de aire en la parte superior del cartucho (señalado con una flecha), y la tinta se mantiene en el interior del cartucho por su propia presión interna. Por tanto, tras el relleno se debe ajustar la presión de aire interna del cartucho antes de usarlo. De todas formas, si ha inyectado tinta por el orificio del aire, o la bolsa de aire está rota, no deberá utilizar este cartucho.

Para conseguir un buen reciclado, le recomendamos que realice la recarga tan pronto se haya agotado la tinta del cartucho, siguiendo el manual de usuario.

RESOLUCIÓN DE PROBLEMAS

1. **Si la tinta no sale por los inyectores, o las impresiones salen con líneas blancas:**

Causa: El inyector está dañado (seco), porque se ha intentado imprimir sin tinta en el cartucho o porque se ha dejado secar más de un mes desde que se acabó la tinta.

Solución:
 1) Coloque los inyectores del cartucho sobre un paño empapado en agua caliente al menos durante una hora (si el cartucho lleva más de 2 o 3 meses, dejarlo reposar al menos 3 horas).
 2) Coloque el cartucho en el soporte de recarga y ajuste la presión de aire en el cartucho (tal como indica el paso 5 del manual).
 3) Presione los inyectores del cartucho sobre algunos pañuelos de papel secos. Si la tinta se imprime claramente, instale el cartucho en la impresora y ejecute la opción "limpieza de cabezales" antes de imprimir.

2. **Si la tinta gotea por los inyectores, y la impresión no es del todo buena:**

Causa: Se ha introducido en el cartucho más tinta del volumen recomendado o la presión interna del cartucho es inestable.

Solución:
 1) Coloque el cartucho en el soporte de recarga y ajuste la presión de aire en el cartucho (tal como indica el paso 5 del manual)
 2) Apoye los inyectores del cartucho sobre algunos pañuelos de papel durante 20 minutos. Si el cartucho deja de gotear, instálelo en la impresora y ejecute la utilidad "limpieza de cabezales" antes de imprimir.

Si la calidad de la impresión no mejora tras seguir estos consejos, contacte a su distribuidor local a través de la web: www.inktec.com

PRECAUCIONES

1. Utilice estas herramientas exclusivamente para el proceso de recarga indicado. Tras su utilización, guárdelas adecuadamente para un uso posterior.

2. Para evitar herirse, maneje con cuidado la aguja y/o el punzón y guárdelos con su correspondiente protector.

3. Vaya con cuidado para no salpicar ni manchar su ropa u otros objetos mientras realiza la recarga. Si esto ocurre, lávelos inmediatamente.

4. En caso de contacto con la piel, lavar con agua y jabón. En caso de contacto con los ojos, aclarar abundante e inmediatamente con agua y consultar al médico.

5. No ingerir ni inhalar. En caso de accidente, consulte a su médico inmediatamente.

6. Manténgase fuera del alcance de los niños. Protéjase de los rayos solares directos y de las temperaturas extremas.