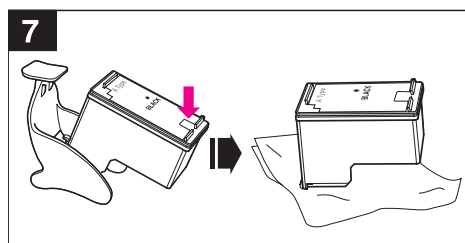
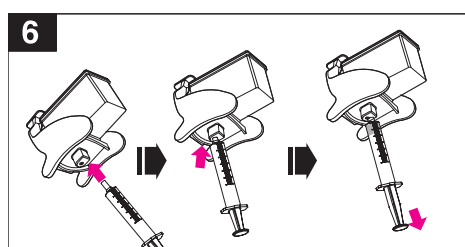
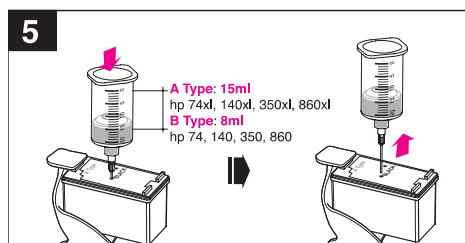
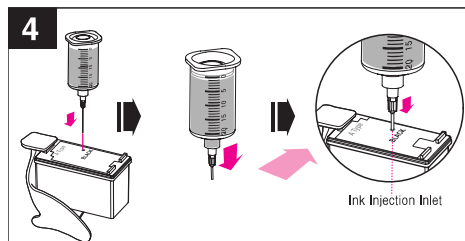
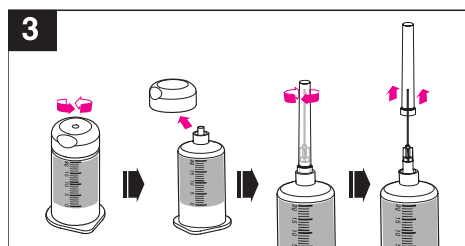
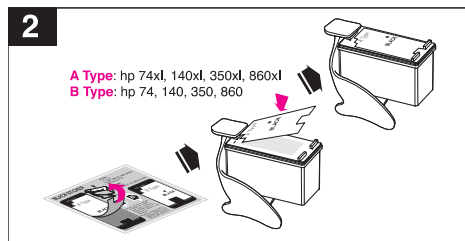
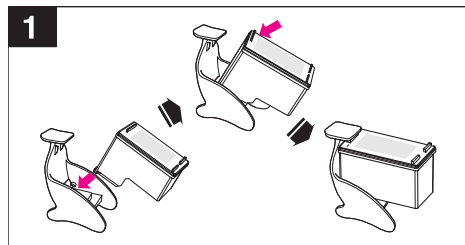


Kit de recarga Inktec para Hp Cartucho nº 74, 140, 350, 860 Negro



1 Coloque el cartucho en el soporte empezando por la parte de los inyectores, y empuje hacia abajo el cartucho, **hasta que oiga un "click"**.

2 Compruebe cual es la pegatina que corresponde a su modelo de cartucho. Coloque dicha pegatina tapando la etiqueta del cartucho en la posición que se indica en el dibujo.

* Elija el tipo de pegatina correspondiente a su modelo de cartucho *

Tipo A : hp 74xl, 140xl, 350xl, 860xl

Tipo B : hp 74, 140, 350, 860

◆ **Atención:** Si coloca una pegatina incorrecta, cuando vaya a introducir la tinta, el cartucho puede desbordarse o bien podría ser imposible introducirla en el mismo.

◆ **Atención:** Preste especial atención en la posición en la cual coloca la pegatina.

3 Abra la botella de tinta y póngale la aguja.

4 Por el punto de entrada marcado en la pegatina, introduzca la aguja en dirección a los inyectores.

5 Extraiga la aguja del cartucho unos 5mm, e inyecte el volumen de tinta recomendado para su modelo de cartucho, presionando el émbolo de la botella durante 20 segundos. Una vez hecho, retire la botella y la aguja del cartucho.

* Volumen de tinta recomendado para cada modelo *

Tipo A : hp 74xl, 140xl, 350xl, 860xl - 15ml

Tipo B : hp 74, 140, 350, 860 - 8ml

* **Nota:** El volumen de tinta recomendado es para cartuchos completamente vacíos, pero incluso cuando el cartucho está vacío queda algo de tinta en la esponja. Así pues, si inyecta demasiada tinta o lo hace muy rápido, la tinta puede gotear o rebosar.

6 Inserte la jeringa en el agujero de goma del adaptador, y extraiga poco a poco 1 ml de tinta. Una vez hecho retire la jeringuilla.

◆ **Atención:** Para realizar este paso, utilice la jeringuilla sin aguja, y ponga especial cuidado en la retirada de tinta, para no introducirla de nuevo en el cartucho.

* **Nota:** Este proceso es para limpiar los inyectores y mejorar así la calidad de impresión.

7 Retire el cartucho del adaptador y limpie con cuidado el exceso de tinta alrededor de inyectores, apoyando el cabezal de impresión sobre unos pañuelos de papel. Instale el cartucho en la impresora, y ejecute la opción "limpieza de cabezales" antes de usarlo.

◆ **Atención:** Tras realizar la recarga, mantenga siempre abiertos (destapados) los orificios por los que hemos introducido la tinta en el cartucho.

* **Nota:** Si el cartucho gotea por los inyectores o la calidad de impresión no es del todo buena, léase "Resolución de problemas tras la recarga" que hay al final del manual y realice los pasos oportunos.