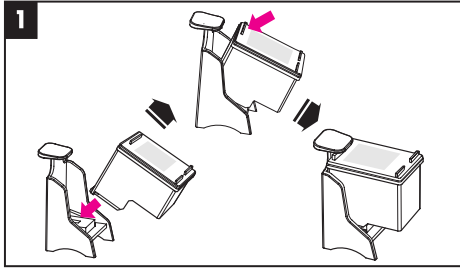
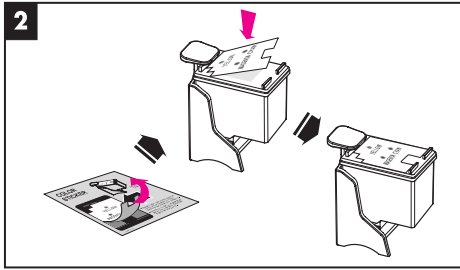


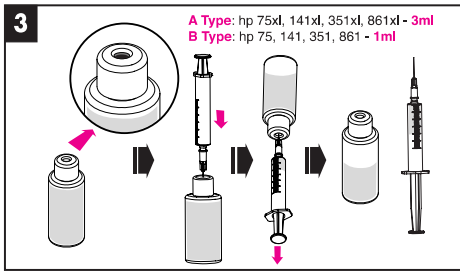
Kit de recarga Inktec para Hp Cartucho nº 75, 141, 351, 861 Color



1 Coloque el cartucho en el soporte empezando por la parte de los inyectores, y empuje hacia abajo el cartucho, **hasta que oiga un click**.



2 Coloque la pegatina tapando la etiqueta del cartucho en la posición que se indica en el dibujo.
◆ **Atención:** Preste especial atención en la posición en la cual coloca la pegatina.



A Type: hp 75xl, 141xl, 351xl, 861xl - 3ml
B Type: hp 75, 141, 351, 861 - 1ml

3 Introduzca la aguja de la jeringa por el tapón de goma de la botella. Manteniendo el botellín boca abajo, extraiga la cantidad de tinta que se indica para su cartucho, sacando el émbolo de la jeringa durante **15 segundos**. Una vez hecho retire la jeringuilla de la botella.

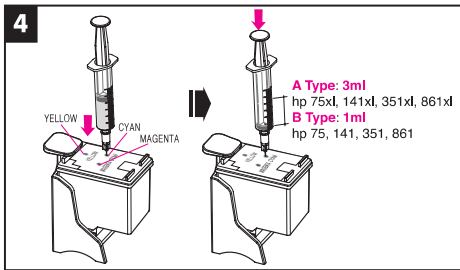
* **Volumen de tinta recomendado para cada modelo ***

Tipo A : hp 75xl, 141xl, 351xl, 861xl - 3ml

Tipo B : hp 75, 141, 351, 861 - 1ml

◆ **Atención 1:** No quite el tapón de la botella de tinta.

◆ **Atención 2:** Utilice jeringuillas y agujas distintas para cada uno de los colores: Cian, Magenta y Amarillo.



A Type: 3ml
hp 75xl, 141xl, 351xl, 861xl
B Type: 1ml
hp 75, 141, 351, 861

4 Pinche el orificio de entrada del color señalado en la etiqueta, e introduzca la aguja **en dirección a los inyectores**. Retire la aguja unos **5mm hacia arriba**, e inyecte lentamente el **volumen de tinta recomendado para su cartucho**, en aproximadamente **20 segundos**.

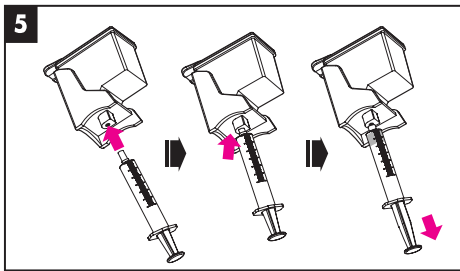
* **Volumen de tinta recomendado para cada modelo ***

Tipo A : hp 75xl, 141xl, 351xl, 861xl - 3ml

Tipo B : hp 75, 141, 351, 861 - 1ml

◆ **Atención 1:** El volumen de tinta recomendado es para cartuchos completamente vacíos.

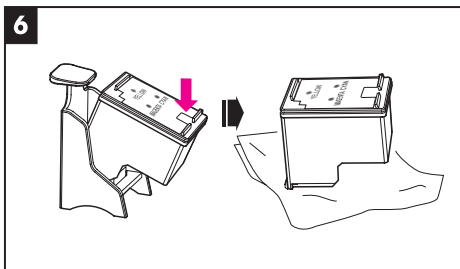
◆ **Atención 2:** Si inyecta demasiada tinta o lo hace muy rápido, la tinta puede gotear o rebosar.



5 Inserte la jeringa en el orificio de goma del adaptador, y extraiga poco a poco **0,5ml de tinta**. Una vez hecho retire la jeringuilla.

◆ **Atención:** Para realizar este paso, utilice la jeringuilla sin aguja, y ponga especial cuidado para no introducir de nuevo la tinta en el cartucho.

* **Nota:** Este proceso es para **limpiar los inyectores** y mejorar así la calidad de impresión.



6 Saque el cartucho del adaptador y **limpie con cuidado** el exceso de tinta, apoyando el cabezal de impresión sobre unos pañuelos de papel. Instale el cartucho en la impresora, y ejecute la opción **"limpieza de cabezales"** antes de usarlo.

◆ **Atención:** Mantenga siempre abierta (destapada), la entrada del depósito de tinta tras la recarga.

* **Nota:** Si el cartucho gotea por los inyectores o la calidad de impresión no es del todo buena, léase **"Resolución de problemas tras la recarga"** que hay al final del manual y realice los pasos oportunos.