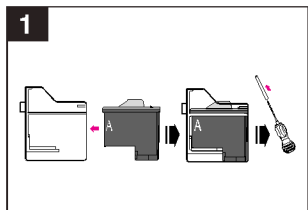


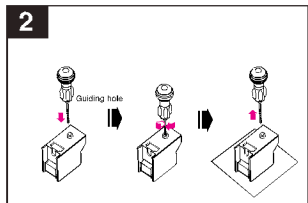
Instrucciones para las referencias:

LMI-1026C

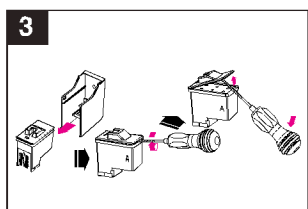


1. Empezando por la parte A, deslice el cartucho horizontalmente en el adaptador a través de las dos guías, y retire el protector del punzón.

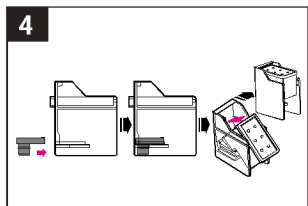
Atención: Presionar el cartucho hasta el fondo para que quede completamente fijado al soporte.



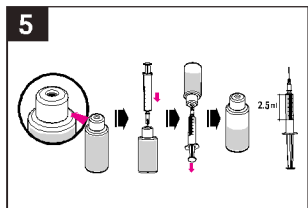
2. Tal y como muestra el dibujo, coloque sobre unos pañuelos de papel, el soporte de recarga con el orificio boca arriba. Introduzca el punzón en el orificio guía y gírelo en el sentido de las agujas del reloj hasta que oiga un clic. Una vez hecho retire el punzón.



3. Retire el cartucho del soporte; atornille el punzón en el orificio creado en la parte A del cartucho, y entonces eleve la tapa hasta separarla completamente del cartucho, como muestran los dibujos.



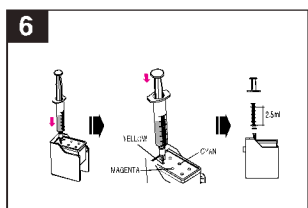
4. Inserte el adaptador de goma en el dispositivo de recarga y asegúrese que queda perfectamente ajustado. Coloque el cartucho en el soporte empezando por la parte de los inyectoros, tal y como se muestra en el dibujo, y empuje el cartucho hasta que oiga un clic.



5. Introduzca la aguja de la jeringa por el tapón de goma de la botella boca abajo, extraiga 2,5ml de tinta sacando el émbolo de la jeringa durante 15 segundos. Una vez hecho retire la jeringuilla de la botella.

Atención: No quite el tapón de la botella de tinta.

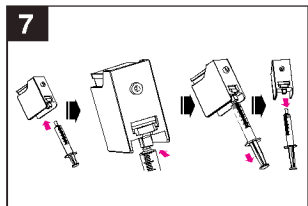
Atención: Utilice jeringuillas y agujas distintas para cada uno de los colores: Cian, Magenta y Amarillo.



6. Pinche el orificio de entrada del color señalado en la etiqueta, y empuje hacia el fondo la aguja en dirección a los inyectoros. Retire la aguja unos 5mm hacia arriba e inyecte lentamente 2,5ml de tinta en el cartucho presionando durante 20 segundos. Una vez hecho retire la jeringa.

Atención 1: El volumen de tinta recomendado es para cartuchos completamente vacíos.

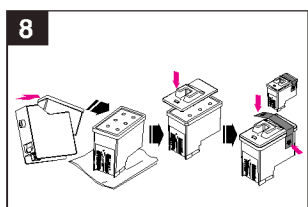
Atención 2: Si inyecta demasiada tinta o lo hace muy rápido, la tinta puede gotear o rebosar.



7. Inserte la jeringa en el orificio de goma del adaptador, y extraiga poco a poco 0,5ml de tinta. Una vez hecho retire la jeringuilla.

Atención: Para realizar este paso, utilice la jeringuilla sin aguja, y ponga especial cuidado para no introducir de nuevo la tinta en el cartucho.

Nota: Este proceso es para limpiar los inyectoros y mejorar así la calidad de impresión.



8. Retire el cartucho del adaptador y limpie con cuidado el exceso de tinta de los inyectoros, apoyando el cabezal del cartucho sobre algunos pañuelos de papel. Pegue la tapa del cartucho con la cinta, tal y como muestra el dibujo. Instale el cartucho en la impresora, y ejecute la utilidad "limpieza de cabezales" antes de imprimir.

Nota: Si el cartucho gotea por los inyectoros, o la calidad de impresión no es del todo buena, léase "Resolución de problemas tras la recarga" que hay al final del manual y realice los pasos oportunos.

COMO REALIZAR CON ÉXITO LA RECARGA

1. Momento y método apropiado de recarga

1) Intente recargar el cartucho tan pronto como se acabe la tinta.

Si continúa imprimiendo cuando la tinta ya está agotada, o deja de utilizar su cartucho durante mucho tiempo, los inyectoros resultarán dañados (secos) y el cartucho no será apto para el reciclado.

2) Si realiza un uso normal y continuado de la impresora, inyecte la cantidad de tinta recomendada solamente del color que falla en la impresión.

La cantidad de tinta de cada color utilizada depende de las impresiones que estemos realizando, y normalmente un color se termina antes que los otros. Si recargamos los colores que todavía no se han agotado, estaremos inyectando más tinta de la necesaria, provocando impresiones de baja calidad, ya que por una parte se mezclarán los colores y por otro la emisión de tinta durante la impresión será insuficiente.

Para conseguir un buen reciclado, le recomendamos que rellene únicamente el color (colores) que se haya agotado, siguiendo las instrucciones del manual.

2. La posición de los depósitos de color del cartucho no coincide con el orden de colores que hay en la etiqueta del mismo, así que el orden de los colores que indica el manual prevalece sobre la secuencia de colores que aparecen en la etiqueta del cartucho original.

RESOLUCIÓN DE PROBLEMAS

1. Si la tinta no sale por los inyectoros, o las impresiones salen con líneas blancas:

Causa:

El inyector está dañado (seco), porque se ha intentado imprimir sin tinta en el cartucho o porque se ha dejado secar más de un mes desde que se acabó la tinta.

Solución:

- 1) Coloque los inyectoros del cartucho sobre un paño empapado en agua caliente al menos durante una hora (si el cartucho lleva más de 2 o 3 meses, dejarlo reposar al menos 3 horas).
- 2) Presione los inyectoros del cartucho sobre un pañuelo de papel seco. Si los tres colores imprimen claramente, instale el cartucho en la impresora y ejecute la utilidad "limpieza de cabezales" antes de imprimir.

2. Si la tinta gotea por los inyectoros, y los colores no imprimen correctamente:

Razón:

Los colores se han mezclado en el interior del cartucho o la esponja del cartucho no ha absorbido bien la tinta, porque se ha inyectado más tinta de la recomendada o se ha inyectado demasiado rápido.

Solución:

Apoye los inyectoros del cartucho sobre algunos pañuelos de papel durante 20 minutos. Si el deja de gotear, instálelo en la impresora y ejecute la utilidad "limpieza de cabezales" antes de imprimir.

Atención: Si la tinta rebosa mezclándose con otros colores, es prácticamente imposible recuperar el cartucho. Es por ello muy importante tener mucho cuidado al inyectar el volumen recomendado de tinta y hacerlo muy lentamente.

Si la calidad de impresión no mejora tras seguir estos consejos, contacte a su distribuidor local a través de la web: www.inktec.com

PRECAUCIONES

1. Utilice estas herramientas exclusivamente para el proceso de recarga indicado. Tras su utilización, guárdelas adecuadamente para un uso posterior.

2. Para evitar herirse, maneje con cuidado la aguja y/o el punzón y guárdelos con su correspondiente protector.

3. Vaya con cuidado para no salpicar ni manchar su ropa u otros objetos mientras realiza la recarga. Si esto ocurre, lávelos inmediatamente.

4. En caso de contacto con la piel, lavar con agua y jabón. En caso de contacto con los ojos, aclarar abundante e inmediatamente con agua y consultar al médico.

5. No ingerir ni inhalar. En caso de accidente, consulte a su médico inmediatamente.

6. Manténgase fuera del alcance de los niños. Protéjase de los rayos solares directos y de las temperaturas extremas.