



Para (HP 8000 8500)

• Cartuchos:

CISS en general para todas las impresoras que usan los siguientes cartuchos de tinta

Hp 940
 Hp 88 (C/M/Y)
 Hp 10 (BK)
 Hp 11 (C/M/Y)

- ◆ Sistema de tinta continua
- ◆ Sistema de alimentacion continua
- ◆ Sistema de flujo continuo
- ◆ Sistema de alimentacion continua
- ◆ Sistema de tinta a granel

Atencion

1. No ingerir, mantener fuera de alcance de los niños
2. Evitar exponerlo directamente a la luz solar o a temperaturas muy altas o muy bajas.
3. Evitar colisiones o caidas
4. Por favor no saque los cartuchos al azar una vez instalado el sistema
5. Usar en un rango de temperaturas entre 10-40°C
6. El sistema CISS ha pasado estrictos controles de calidad. Recomendamos usar nuestras tintas para asegurar calidad de impresión
7. Mezclar dos marcas de tinta diferentes en el sistema CISS no es recomendable
8. Mantener al mismo nivel de altura los depósitos externos y la impresora. No colocarlos ni más altos ni más bajos.
9. Recuerde que debe de tomar las precauciones necesarias para protegerse a sí mismo y al entorno de trabajo de posibles fugas.

Procedimiento de relleno



**RETIRAR TAPON DE CAUCHO DE COLOR
 RELLENAR DE TINTA CADA DEPOSITO**



**AL EXTRAER AIRE
 LA TINTA LLEGARA AL CARTUCHO**



Pasos:

1. Antes de proceder, revise el estado del CISS para que todo este correcto, que no exista ningun tubo suelto ni haya posibilidad de salida de tinta al exterior al ser recargados los depositos.
2. Compruebe que cada deposito externo conecta con su cartucho correspondiente segun la posicion de estos en su impresora pues este mismo CISS ha sido diseñado para trabajar con varios modelos.
3. Para proceder al relleno debe retirar todos los tapones de goma de los depositos.
4. Rellene cada deposito y compruebe que la tinta fluye hacia el interior de cada cartucho a traves de los tubos poco a poco.
5. Realice este procedimiento deposito por deposito observando que no se produce salida de tinta.
6. Para agilizar la llegada de tinta a los cartuchos se puede sacar aire a traves del agujero (AIR) de cada cartucho usando una jeringa.
7. Antes de insertar cada cartucho en su alojamiento de la impresora debe de posicionar nuevamente todos los tapones de goma en los depositos externos para evitar que pueda producirse vertido de tinta.

Para (HP 8000 8500)

Ciss en general para todas las impresoras que usan los siguientes cartuchos de tinta

Cartuchos:

- Hp 940
- Hp 88 (C/M/Y)
- Hp 10 (BK)
- Hp 11 (C/M/Y)



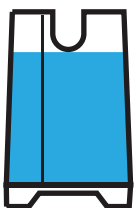
- 💧 Sistema de tinta continua
- 💧 Sistema de alimentacion continua
- 💧 Sistema de flujo continuo
- 💧 Sistema de alimentacion continua
- 💧 Sistema de tinta a granel

Contenido del CISS

1. Depositos externos 2. Tubos y soportes plasticos 3. Cartuchos transparentes 4. Juego de jeringas 5. Filtros



Todo abierto para rellenar



— Rellene de Tinta hasta este nivel (Solo como referencia)

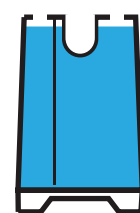


PARA RELLENAR RETIRE LOS TAPONES



EXTRAER AIRE PARA RELLENAR LOS CARTUCHOS POR VEZ PRIMERA

TUDO ABIERTO



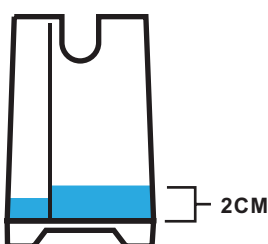
— NIVEL DE TINTA DEMASIADO ALTO

(No recomendado)

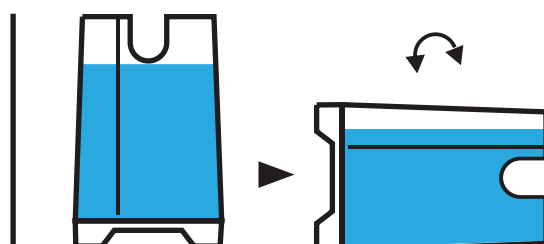
Para rellenar de tinta por vez primera, por favor, retire los tapones de caucho de los agujeros de llenado de los depositos externos, use las jeringas para rellenar como se muestra en la foto. Despues retire los tapones de goma de los cartuchos del CISS y use una jeringa para extraer el aire, observe la foto numero 3, al producirse efecto de vacio la tinta fluira desde los tanques al interior de los cartuchos. Una vez llenos de tinta, es necesario cerrar los agujeros con los tapones de goma. En las entrada de aire de los tanques o agujeros de respiracion, se deben de posicionar los filtros para evitar la entrada de partículas de polvo.

REGULACION DE LAS PRESIONES DE LOS TANQUES

ABIERTO 1 CERRADO 2

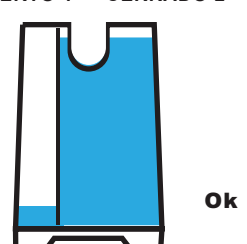


CUANDO EL NIVEL DE TINTA SEA INFERIOR A 2 CM DEBE SER RELLENADO



CON LOS 2 AGUJEROS DE CADA TANQUE TAPADOS VOLCAR LOS TANQUES COMO SE INDICA EN LA FIGURA

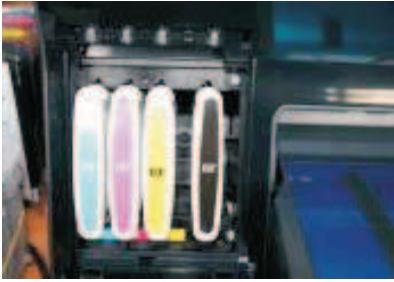
ABIERTO 1 CERRADO 2



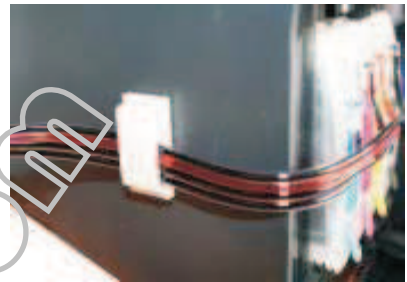
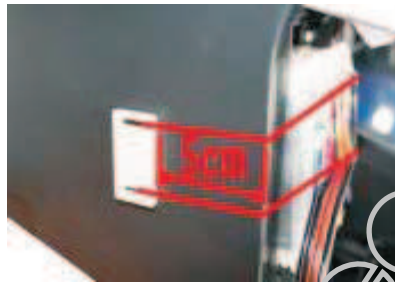
VOVER LOS TANQUES A SU POSICION

Ok

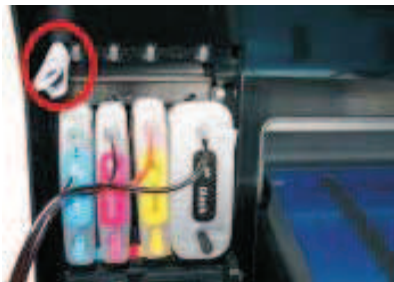
Procedimiento de instalacion de los cartuchos



- 1 Abrir la tapa de la impresora, retirar los cartuchos originales. Insertar los cartucho del CISS en la impresora con cuidado.



- 2 Presionar ligeramente cada cartucho para comprobar que cada cartucho esta en su posicion correcta. Por favor tenga cuidado con los tubos que sobresalen de los alojamientos de los cartuchos. Despues adhiera los soportes guia de los tubos como se muestra en las fotos.



- 3 Use un cono de papel e insertelo en el agujero como se indica para que la impresora reconozca que la tapa cubre los cartuchos. Terminado.

Procedimiento de reseteado



Proceso de reseteado

Si al imprimir la luz indicadora se torna intermitente, le esta diciendo que debe resetear el cartucho para que indique nivel lleno. Por favor apague la impresora alrededor de 30 segundos y vuelvala a encender. La barra indicadora de nivel, le indicara nivel de lleno nuevamente.