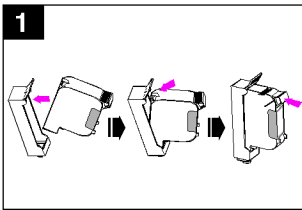
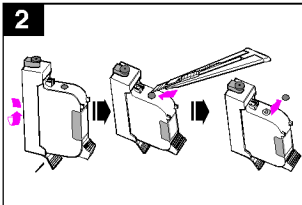


Instrucciones para las referencias: HPI-0001ND / 0003C / 8640C/ 8640D/ 8640M/ 8640Y / 8645ND

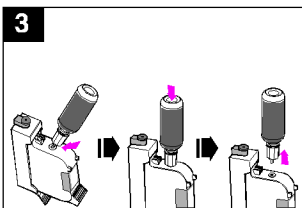


1. Coloque el cartucho en el soporte empezando por la parte de los inyector, tal y como se muestra en el dibujo, y empuje hacia abajo el cartucho, **hasta que oiga un click**.

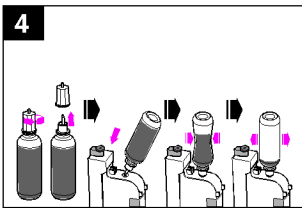


2. Gire el soporte **boca abajo**, y quite el parche redondo que hay en la parte superior del cartucho, con una herramienta afilada como un cuchillo.

Atención: Ponga especial cuidado para no herirse con la herramienta.



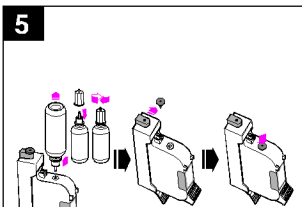
3. Con el tapón de la botella de tinta, hunda la bola de metal dentro del cartucho. Queda así al descubierto el orificio por el que introduciremos la tinta.



4. Destape la botella de tinta y colóquela en el orificio de entrada. Llene el cartucho con **40ml de tinta (1 botella)**, apretando y soltando la botella repetidamente.

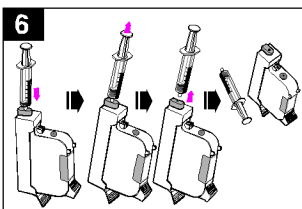
Atención 1: El volumen de tinta recomendado es para cartuchos completamente vacíos.

Atención 2: No le de la vuelta al adaptador ya que se saldría la tinta del cartucho.



5. Una vez completada la carga retire la botella y **tape bien el agujero del depósito de tinta** con el tapón de goma que encontrará en la punta del adaptador.

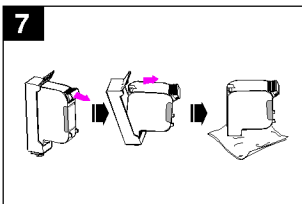
Atención: Asegúrese que el orificio queda completamente cerrado ya que si no es así el cartucho gotearía.



6. Inserte la jeringa en el orificio de goma del adaptador, y succione el aire del cartucho **hasta que haya sacado 1 ml de tinta**. (Dependiendo del estado del cartucho, saldrán **6 o 7 ml de aire** antes que la tinta empiece a salir)

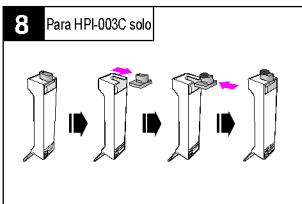
Atención: Para realizar este paso, mantenga los inyector **hacia arriba** y ponga especial cuidado en la retirada de aire y tinta, para que no introducirlos de nuevo en el cartucho.

Nota: Este proceso es para **ajustar la presión de aire** en el interior del cartucho y mejorar la calidad de impresión.



7. Ponga el adaptador en su posición normal, saque el cartucho y **limpie con cuidado** el exceso de tinta, apoyando el cabezal de impresión sobre unos pañuelos de papel. Instale el cartucho en la impresora, y ejecute la opción "limpieza de cabezales" antes de usarlo.

NOTA: Si el cartucho gotea por los inyector o la calidad de impresión no es del todo buena, léase "Resolución de problemas tras la recarga" que hay al final del manual y realice los pasos oportunos.



8. **Si va a recargar con tinta de otro color, ponga una nueva almohadilla de goma al adaptador**, tal y como indica el dibujo (para cada color utilice una almohadilla diferente). **Realice la recarga empezando por el paso 1.**

COMO REALIZAR CON ÉXITO LA RECARGA

Momento y método apropiado de recarga

1) **Intente recargar el cartucho tan pronto como se acabe la tinta.**

Si continua imprimiendo cuando la tinta ya está agotada, o deja de utilizar su cartucho durante mucho tiempo, los inyectores resultarán dañados (secos) y el cartucho no será apto para el reciclado.

2) **Si realiza un uso normal y continuado de la impresora, el momento de inyectar la cantidad recomendada de tinta en el cartucho, es cuando las impresiones empiezan a no ser del todo buenas porque la tinta se está acabando.**

Dentro del cartucho la tinta está en una bolsa con la presión interna adecuada. Si inyecta demasiada tinta, la presión interna se vuelve inestable, será difícil conseguir buenas impresiones ya que, o bien la tinta goteará por los inyector, o la emisión de tinta durante la impresión será insuficiente.

Para conseguir un buen reciclado, le recomendamos que realice la recarga tan pronto se haya agotado la tinta del cartucho, siguiendo el manual de usuario.

RESOLUCIÓN DE PROBLEMAS

1. **Si la tinta no sale por los inyector, o las impresiones salen con líneas blancas:**

Causa:

El inyector está dañado (seco), porque se ha intentado imprimir sin tinta en el cartucho o porque se ha dejado secar más de un mes desde que se acabó la tinta.

Solución:

- 1) Coloque los inyector del cartucho sobre un paño empapado en agua caliente al menos durante una hora (si el cartucho lleva más de 2 o 3 meses, dejarlo reposar al menos 3 horas).
- 2) Coloque el cartucho en el soporte de recarga y con los inyector hacia abajo, extraiga 1ml de tinta
- 3) Presione los inyector del cartucho sobre algunos pañuelos de papel secos. Si la tinta se imprime claramente, instale el cartucho en la impresora y ejecute la opción "limpieza de cabezales" antes de imprimir.

2. **Si la tinta gotea por los inyector, y la impresión no es del todo buena:**

Causa:

Se ha introducido en el cartucho más tinta del volumen recomendado o la presión interna del cartucho es inestable.

Solución:

- 1) Coloque el cartucho en el soporte de recarga y ajuste la presión de aire en el cartucho (tal como indica el paso 6 del manual)
- 2) Apoye los inyector del cartucho sobre algunos pañuelos de papel durante 20 minutos. Si el cartucho deja de gotear, instálelo en la impresora y ejecute la utilidad "limpieza de cabezales" antes de imprimir.

Si la calidad de la impresión no mejora tras seguir estos consejos, contacte a su distribuidor local a través de la web: www.inktec.com

PRECAUCIONES

1. **Utilice estas herramientas exclusivamente para el proceso de recarga indicado. Tras su utilización, guárdelas adecuadamente para un uso posterior.**

2. **Para evitar herirse, maneje con cuidado la aguja y/o el punzón y guárdelos con su correspondiente protector.**

3. **Vaya con cuidado para no salpicar ni manchar su ropa u otros objetos mientras realiza la recarga. Si esto ocurre, lávelos inmediatamente.**

4. **En caso de contacto con la piel, lavar con agua y jabón. En caso de contacto con los ojos, aclarar abundante e inmediatamente con agua y consultar al médico.**

5. **No ingerir ni inhalar. En caso de accidente, consulte a su médico inmediatamente.**

6. **Manténgase fuera del alcance de los niños. Protéjase de los rayos solares directos y de las temperaturas extremas.**